

抗菌・抗ウイルス機能 漆喰 (しっくい) コーティング粘着シート

抗ウイルステープ

ドアノブ、手すりの抗菌・ウイルス対策に

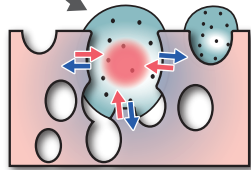


漆喰の性質

強 アルカリ性

漆喰表層に菌やウイルスが接触すると、周囲環境が強アルカリ性となり、細菌・カビ・ウイルスを撃退。

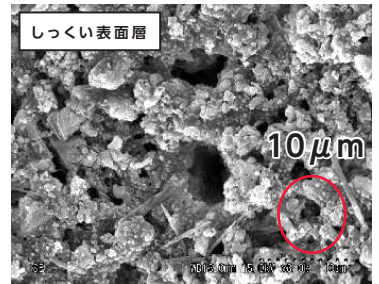
拡大イメージ
 飛まつ 5~10μm
 ウィルス 0.1~0.2μm



水分の侵入 消石灰の溶出 → ウィルス液が強アルカリ性に

多 孔質構造

無数にある穴の中に物質をトラップ。(物理的吸着)



抗ウイルス効果のメカニズム

一般的にウイルスは遺伝子情報(核酸)と「タンパク質」で構成されているのが基本です。また、ウイルスの種類によっては、エンベロープと呼ばれる大部分が「脂質」から構成される膜を持っています。

消石灰が主成分である「抗ウイルステープ」は水分に触れることで、強アルカリ性を示します(pH11以上)。アルカリ性の水溶液は「脂質」や「タンパク質」を分解し、「抗ウイルステープ」の表面に付いた微少な飛沫水分が、強アルカリ性になることでウイルスを構成する「脂質」と「タンパク質」を分解し、ウイルスの活性を低減させます。

ウイルス不活性化試験

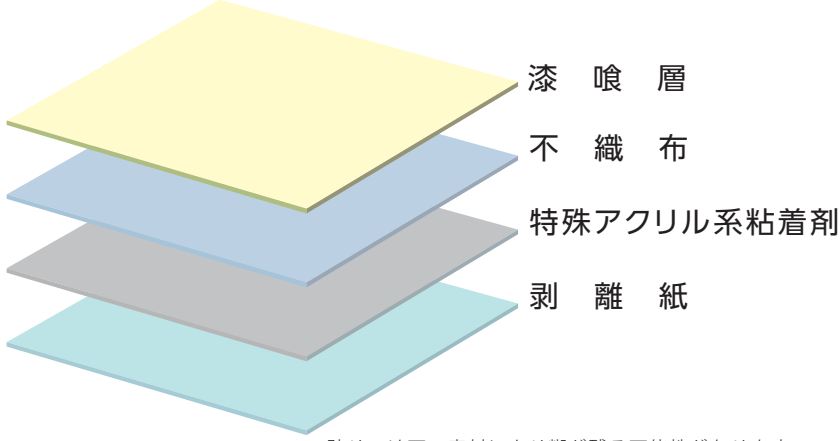
大阪大学微生物研究所調査結果



※特定のウイルスについての試験結果であり、全てのウイルスの不活化を保証するものではありません。
 ※「ウイルス不活性化試験」はコロナウイルスに対する試験結果ではありません。

仕様

□ 構成

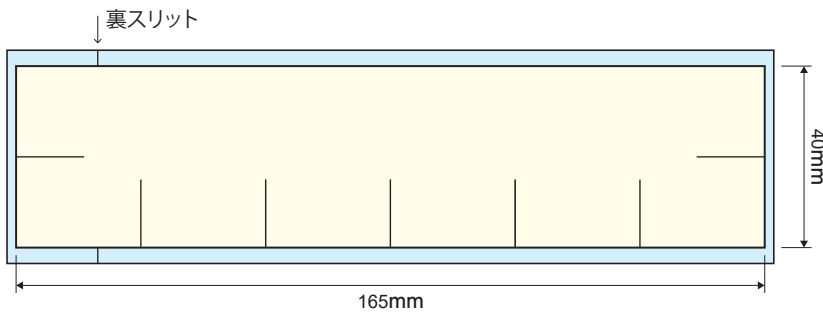


※貼りつけ面の素材により糊が残る可能性があります。

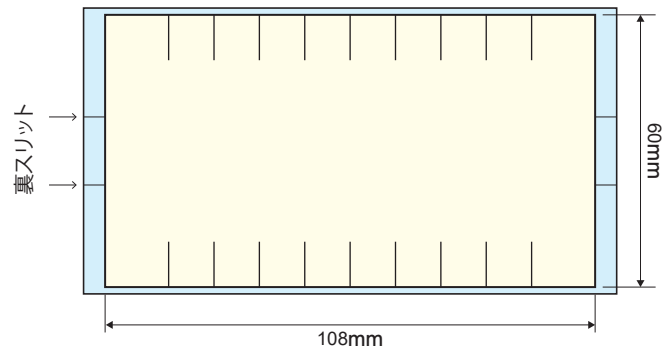
□ 拡大写真



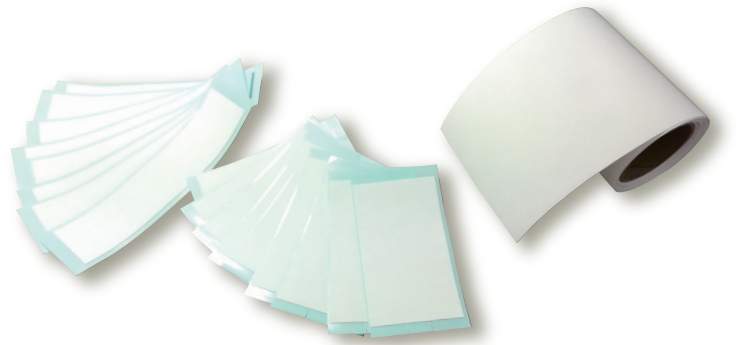
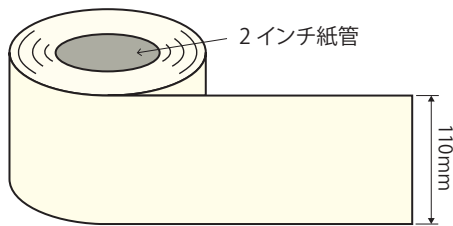
■ 抗ウイルステープ 握り玉式ドアノブ用 (SA6950-00) 165mm x 40mm 10枚セット 2,000円 (税抜き)



■ 抗ウイルステープ レバー式ドアノブ用 (SA6951-00) 108mm x 60mm 10枚セット 2,000円 (税抜き)



■ 抗ウイルステープ 手すり用 (SA6952-00) 110mm x 5m 1巻 4,000円 (税抜き)



※仕様は予告なしで変更される場合がございますので予めご了承ください。
※お問い合わせは日本ブレイディ株式会社営業部までご連絡ください。

ブレイディ社製品販売代理店

抗ウィルステープの貼り方

ブレイディ社製品販売代理店

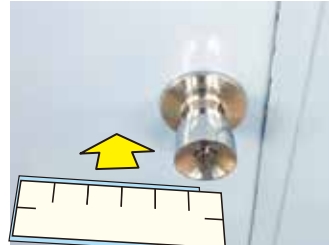
MFC 森宮電機株式会社

準備 貼り付ける表面に付着しているゴミ・ホコリ・油分等を綺麗に拭き取ってください

ドアノブ 握り玉式 の貼り方



1. 剥離紙の一部を剥がす
(剥離紙に切れ目が入っています)



2. 切れ目が入っている方をドア
側に向けて貼ってください。



3. 剥がした部分をドアノブに
位置を合わせて貼る



4. 残りの剥離紙を剥がしながら貼り付けていく

5. 完成

準備 貼り付ける表面に付着しているゴミ・ホコリ・油分等を綺麗に拭き取ってください

ドアノブ レバー式 の貼り方



1. 剥離紙の中央部を剥がす
(剥離紙に切れ目が入っています)



2. 剥がした部分とドアノブの
位置を合わせて貼る



3. 上側の剥離紙を剥がす



4. 貼り付ける

5. 下側の剥離紙を剥がす

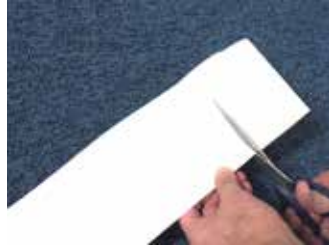
6. 貼り付ける

7. 完成

準備 貼り付ける表面に付着しているゴミ・ホコリ・油分等を綺麗に拭き取ってください

手すり

の貼り方



1. 必要なサイズにカット



2. 剥離紙の一部を剥がしながら折りたたむ



3. 剥がした部分を貼り付け面に位置決めし貼り付ける



4. 残りの剥離紙を全て剥がす



5. シワにならないように貼り付ける



6. 全体にしっかり圧力をかけながら密着させる



7. 完成

使用上の注意

～ご使用の前に必ずお読み下さい～

- ・屋内専用です。屋外での使用はお止めください。
- ・本製品に水をかけないでください。アルカリ成分が溶出する恐れがあります。
- ・人体（皮膚）に直接貼らないでください。
- ・ぬれた手で長時間触ったり、口に入れたり、なめたりしないでください。
人体に影響を与える可能性があります。
- ・保管の際には、子供の手の届くところには置かないで下さい。
- ・直射日光、高温多湿の場所を避け冷暗所で保管をしてください。
- ・高温多湿の場所ではご使用をお控え下さい。
- ・本製品は消耗品として取り扱い下さい。
- ・貼り付ける前に、貼り付ける表面に付着したゴミ・ホコリ・油分等を取り除いてからご使用ください。
- ・ご使用の前に実際の被着体にてテストを行うことをお勧め致します。
- ・素材、状態によっては製品が付きにくかったり、剥がす際に素地を傷めてしまうことがあります。
- ・剥がす際は、指や爪で端をつまみ、ゆっくりと剥がしてください。
(勢いよく剥がすと素地を傷つける恐れがあります。)
- ・貼り付け面の素材により糊が残る可能性があります。

お問い合わせ

<https://brady.co.jp/>

BRADY 高機能ラベルと印字システムのトップメーカー
WHEN PERFORMANCE MATTERS MOST™ **日本ブレイディ株式会社**

■ 本 社

〒192-0043 東京都八王子市暁町 1-31-16
TEL : 042-655-2535 FAX : 042-655-2556

■ 名古屋営業所

〒453-0812 愛知県名古屋市中村区西米野町 4-5-1-104
TEL : 052-486-2071 FAX : 052-486-2072

■ インターネット販売

SETON
Member for a Certain Set Product Salesman Program

安全用品・安全標識の直販サイト
シートン・ダイレクト.jp
<https://www.setondirect.jp/>

■ 関西営業所

〒655-0823 兵庫県宝塚市安倉南 1-5-6-103
TEL : 0797-83-6382 FAX : 0797-83-6383