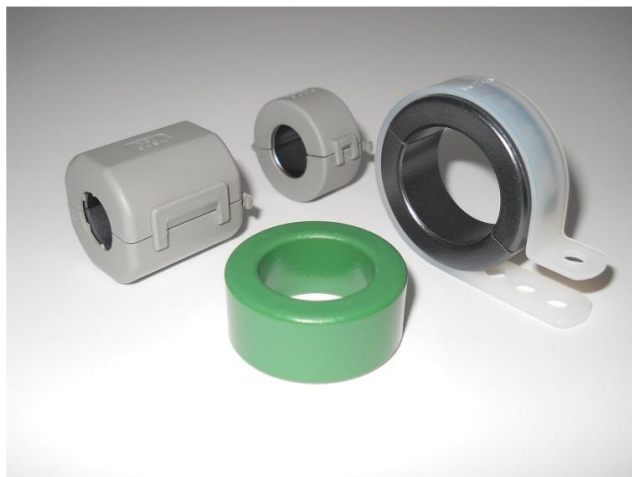


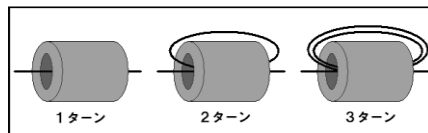
# 低周波用コア MNシリーズ(100kHz~10MHz帯対応フェライトコア)



100kHz~10MHzでの電磁波ノイズ対策に最適。

## 特徴

- 低周波帯域(100kHz~10MHz)での電磁波ノイズ対策に最適なフェライトコアです。
- コアへの巻き付け回数(ターン数)を増加させることによりインピーダンスを調整出来ます。(下図参照)  
kHz帯で使用する場合は特性上3ターン以上を推奨します。



## 用途

- 各種デジタル機器、医療機器、インバータ等の低周波ノイズ対策

- 分割コアは配線済みのケーブル、ハーネスにもワンタッチで取り付けが可能です。
- ラインナップが豊富で、用途により最適な製品をお選び頂けます。



### 【MSFC スリーブクランプコアタイプ(コアカバー付き)】

コアカバー付属の二分割スリーブコアで、取り付けの際に線径方向のスペースを取りません。

品番	外径	内径	全長	適応ケーブル径 (mm)
MSFC8KMN	(20.8)	(8.5)	(33.0)	φ 7.8~8.5
MSFC13KMN	(29.3)	(13.5)	(33.0)	φ 12.5~13.0



### 【MTFC トロイダルクランプコアタイプ(コアカバー付き)】

コアカバー付属の二分割トロイダルコアで、ケーブルのターンが容易です。

品番	外径	内径	全長	適応ケーブル径 (mm)
MTFC16813MN	(20.7)	(7.6)	(17.6)	φ 7.5以下
MTFC251512MN	(29.3)	(14.5)	(16.5)	φ 14.3以下



### 【MTCN ナイロンクランプコアタイプ(ナイロンクリップ付き)】

二分割トロイダルコアとナイロンクリップが一体化したタイプです。

品番	外径	内径	全長	適応ケーブル径 (mm)
MTCN16813MN	(18.7)	8.15	13.0	φ 7.7以下
MTCN402715MN	(45.0)	27.4	15.0	φ 27.1以下



### 【TRE 非分割トロイダルコアタイプ(エポキシコート品)】

エポキシ絶縁コートがされた非分割コアです。

品番	外径	内径	全長	適応ケーブル径 (mm)
TRE-10-6-5MN	11.0	5.4	6.0	φ 5.4以下
TRE-18-10-10MN	18.8	9.2	11.0	φ 9.2以下
TRE-28-16-13MN	29.2	15.3	14.0	φ 15.3以下
TRE-36-23-15MN	37.0	22.1	16.0	φ 22.1以下
TRE-40-27-15MN	41.9	26.5	16.0	φ 26.5以下

- ()内の寸法は概算寸法です。詳細寸法は対応する各シリーズのページ(P9、P13及びP15)をご参照ください。
- 在庫状況及び他のサイズについてはお問い合わせください。
- フェライトコア本体の電気抵抗率は $1.3\Omega \cdot m$ であり多少の導電性を有します。

# 低周波用コア MNシリーズ インピーダンス特性

